

LE TERRAIN DE JEU DE VOS ÉVÉNEMENTS



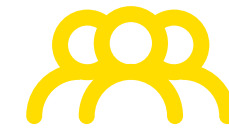
SMR
EVENTS



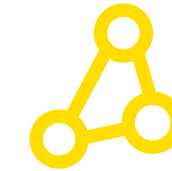


le club
a été créé
en 1908

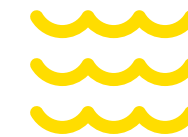
MONT-DE-MARSAN AGGLOMÉRATION



56 000 habitants



18 communes



**Mont-de-Marsan
Ville aux trois rivières**



**Carrefour
du Sud-Ouest**

Au cœur des Landes, le stade Guy Boniface est à l'image de la ville de Mont-de-Marsan et de ses valeurs : la convivialité, l'esprit festif et le partage. **Depuis maintenant plus d'un siècle**, le Stade Montois Rugby fait partie intégrante du paysage montois et de son patrimoine culturel puisque **le club a été créé en 1908**.

Parce qu'il se nourrit d'une culture ovale ancestrale et qu'il est **ancré dans**

une terre de rugby, le Stade Montois s'est imposé comme un club phare. Véritable reflet de la culture landaise et des traditions régionales, le club s'est fait une place dans l'élite du rugby français grâce à **un palmarès historique et une formation reconnue**.

Positionné depuis plusieurs décennies dans les 20 meilleures équipes de France, de nombreuses modernisations ont modifié la physionomie du stade

Guy Boniface. L'année 2017 aura été marquée par **l'inauguration d'une nouvelle tribune de face**, appelée Tribune Est qui permet à la ville de Mont-de-Marsan de se doter d'équipements sportifs neufs. En effet, cette tribune **accueille désormais un dojo de 275 m², des vestiaires, des bureaux et une salle de musculation**.

Stade **Guy Boniface**

9 880

**Capacité du stade
en nombre de places**

7 000

**Nombre de
places assises**

300

**Places de parking dans
l'enceinte du stade**

NOS ENGAGEMENTS

- **Une équipe expérimentée** à votre écoute
- **Des prestations sur-mesure** élaborées en fonction de vos besoins
- **Des espaces modulables**, fonctionnels et entièrement équipés
- **Un cadre unique** au coeur d'une enceinte sportive chargée d'histoire
- **La remise d'un dossier Projet** avec devis sous une semaine
- **Des prestations clés en main** : nous gérons votre événement de A à Z
- **Un échange à l'issue de la prestation** pour un retour sur la satisfaction client

Associez votre entreprise aux valeurs du Stade Montois Rugby
Respect, solidarité, esprit d'équipe, dépassement de soi, convivialité et cohésion

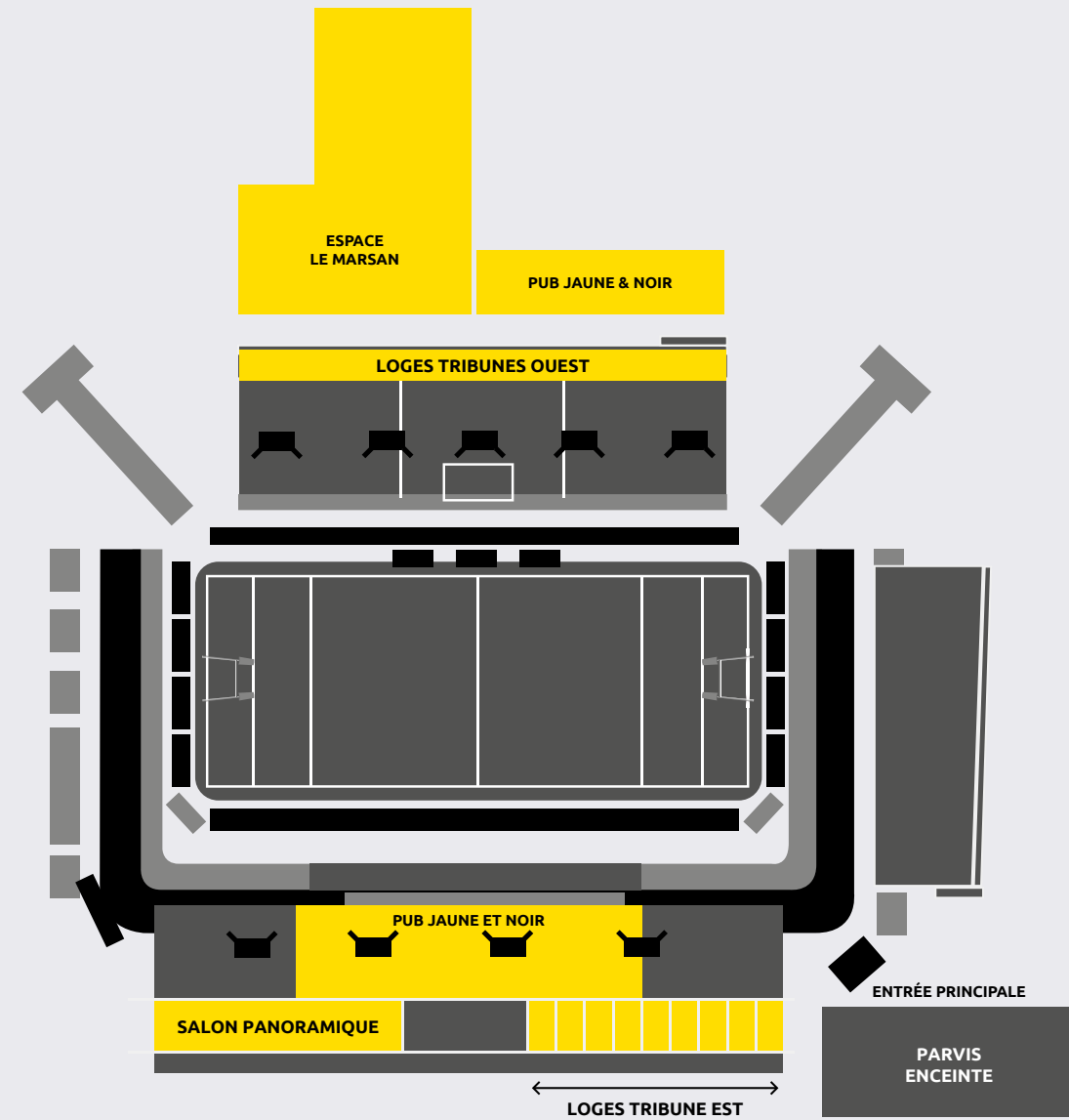


NOTRE OFFRE

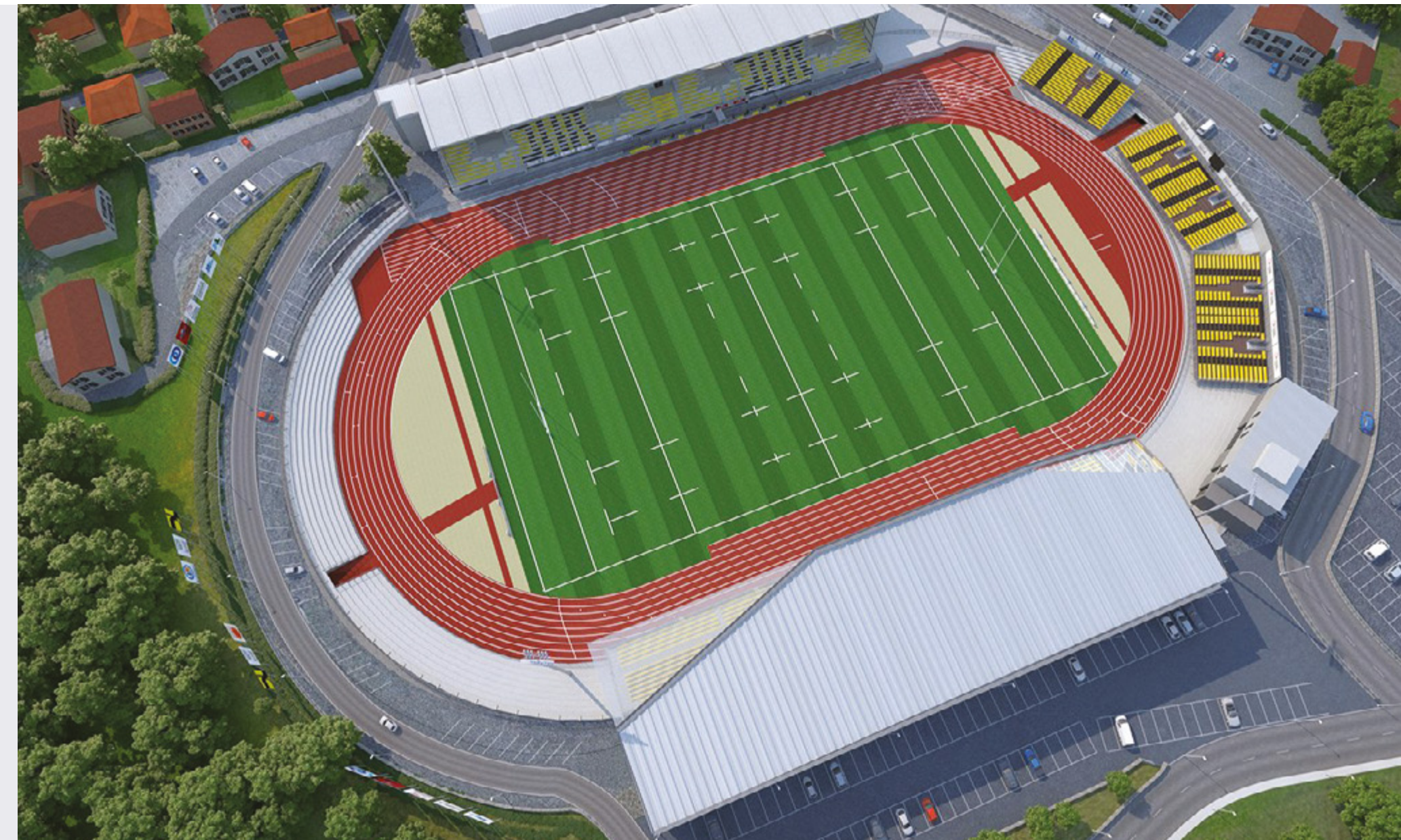
- **L'organisation de tous types d'événements** : séminaires, présentations de produits, réunions, soirées de gala, cocktails...
- **Un accompagnement** à chaque étape de conception du projet
- **La gestion et la coordination** des différents prestataires
- **Une prestation traiteur de qualité**
- **Un interlocuteur unique**, de la conception à l'accueil

Donnez à vos événements
une dimension particulière dans un lieu atypique

LES ESPACES DE RÉCEPTION



VUE AÉRIENNE DU STADE GUY BONIFACE



L'ESPACE LE MARSAN

Lieu idéal des grandes manifestations, l'Espace Le Marsan vous surprendra par ses dimensions exceptionnelles.

Ultra-modulable, il pourra accueillir tous vos types d'événements, de 50 à 1000 personnes : repas assis, cocktails, conférences, séminaires...

CARACTÉRISTIQUES TECHNIQUES & ÉQUIPEMENTS

1 200 m² cloisonnables et modulables

- Mobilier de cocktail
- Deux bars
- Cinq télévisions et deux écrans géants
- Vidéo-projection et sonorisation
- Scène, pupitre
- Chauffage / climatisation
- Porte-manteaux
- Accès PMR

LE SALON PANORAMIQUE

Offrez à vos invités un cadre unique dans la nouvelle Tribune Est, inaugurée en août 2017.

Ce salon, doté d'une vue panoramique imprenable sur le stade saura charmer vos clients comme vos collaborateurs grâce à ses immenses baies vitrées.

CARACTÉRISTIQUES TECHNIQUES & ÉQUIPEMENTS

285 m² modulables

- Mobilier de cocktail
- Un bar
- Deux télévisions
- Vidéo-projection et sonorisation
- Coursive extérieure
- Scène, pupitre
- Chauffage / climatisation
- Porte-manteaux
- Accès PMR



Repas Assis
800 personnes



Réunion conférence
700 personnes



Cocktail debout
1000 personnes



Repas Assis
200 personnes



Réunion en « U »
50 personnes



Réunion conférence
200 personnes



Cocktail debout
300 personnes

LES LOGES

Lieu privilégié de vos événements en petit comité et en sous-commissions, recevez vos convives dans ces espaces Premium offrant une vue immédiate sur le stade. Trois types de loges sont à votre disposition : 12 loges de 18 m² en tribune Ouest, 9 loges de 22 m² et une loge de 56 m² en tribune Est.



Repas Assis
de 12 à 20 personnes



Réunion en « U »
de 10 à 15 personnes



Réunion conférence
de 15 à 35 personnes



Cocktail debout
de 15 à 50 personnes

CARACTÉRISTIQUES TECHNIQUES & ÉQUIPEMENTS

de 18 m² à 56 m² modulables

- Mobilier de cocktail
- Un bar par loge
- Une télévision par loge
- Coursive extérieure
- Porte-manteaux
- Chauffage / climatisation
- Accès PMR



LE PUB JAUNE ET NOIR

Point central de l'ambiance festive et conviviale des rencontres à domicile du Stade Montois Rugby, le Pub Jaune et Noir et ses deux espaces de réception sont parfaitement adaptés pour tous vos événements de moyenne envergure, de 50 à 200 personnes.



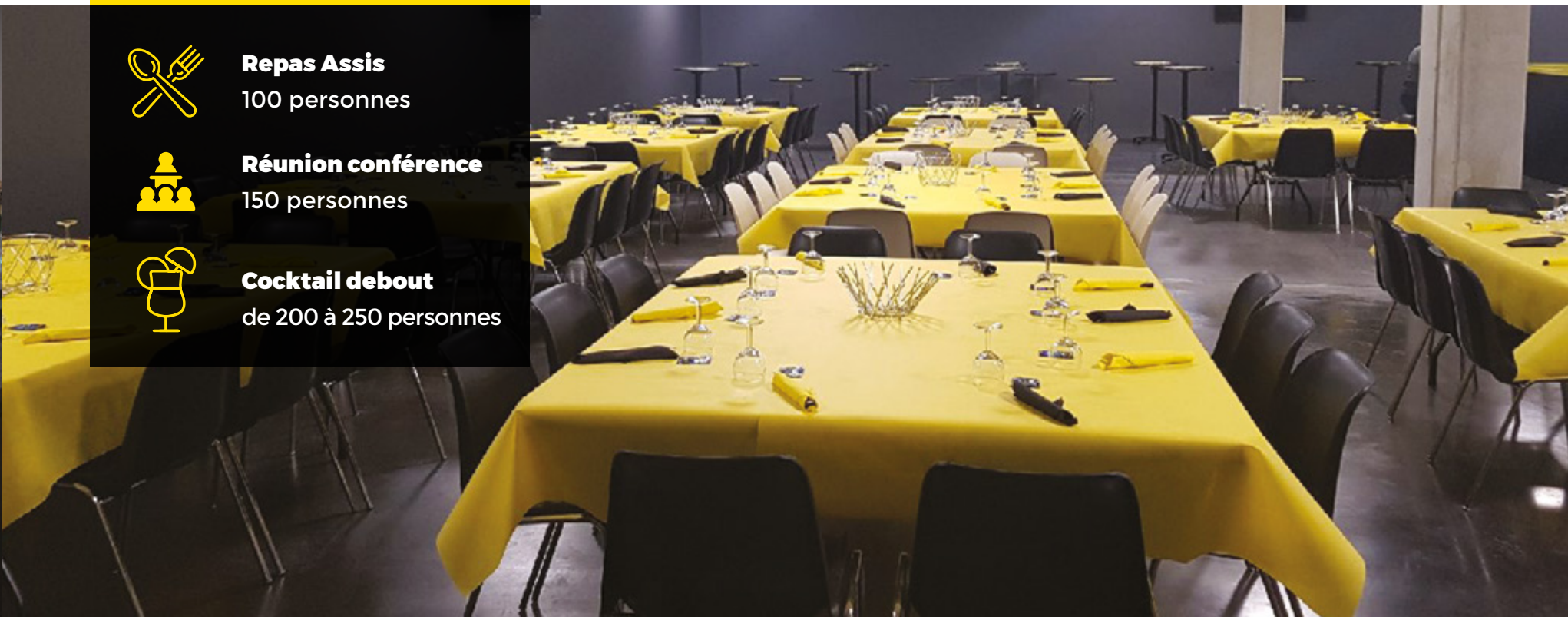
Repas Assis
100 personnes



Réunion conférence
150 personnes



Cocktail debout
de 200 à 250 personnes



CARACTÉRISTIQUES TECHNIQUES & ÉQUIPEMENTS

de 230 m² à 300 m² modulables

- Bars
- Télévisions
- Vidéo-projection et sonorisation
- Coursive extérieure
- Scène, pupitre
- Chauffage / climatisation
- Accès PMR

NOS PRESTATIONS **PREMIUM**



VISITE DU STADE GUY BONIFACE

Découvrez les lieux incontournables dans lesquels évolue l'équipe Jaune et Noire : vestiaires, salle de musculation, loges, Salon Panoramique et espaces VIP...



INTERVENTION DU STAFF SPORTIF

Cohésion, motivation, esprit d'équipe : les membres du staff sportif vous feront profiter de leur expérience en matière de management d'équipes.



ANIMATIONS SPORTIVES

Proposez à vos collaborateurs des ateliers fédérateurs pour renforcer la cohésion dans vos équipes et développer leur motivation.

**MAIS AUSSI : ENTRAINEMENT COMMENTÉ,
PRÉSENCE DE JOUEURS ET DE MEMBRES DU STAFF,
ANIMATIONS MUSICALES...**

LE SERVICE **TRAITEUR**

Notre service traiteur met à votre disposition toute son expérience. Il définira avec vous les plats **qui conviendront le mieux à votre projet**. Tout ce savoir-faire se traduit par différentes prestations : du déjeuner de travail au dîner de gala, de la pause-café au plateau-repas ou encore du cocktail d'accueil au cocktail déjeunatoire ou dînatoire.



BOUTIQUE - BILLETTERIE - ABONNEMENTS

Du lundi au vendredi de 10h à 12h et de 13h à 18h

La boutique DU STADE

Retrouvez nous aussi sur
boutique.stademontoisrugby.fr
et sur la page Facebook de la boutique !



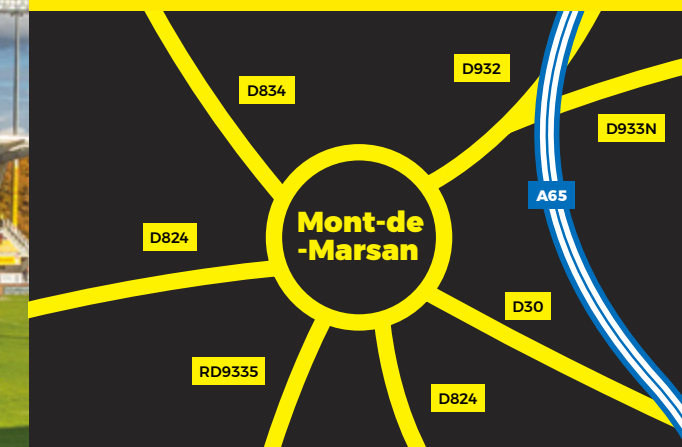
VENIR AU STADE

STADE GUY BONIFACE
270 avenue du stade
40 000 MONT-DE-MARSAN

EN VOITURE
Accessible depuis l'A65 (sortie n°4)
et l'A63 (sortie n°18).

EN BUS
Ligne A du réseau TMA
De Mamoura à Centre Commercial
Arrêt Stade Guy Boniface

EN TRAIN
Gare SNCF de Mont-de-Marsan à 5 min en voi-
ture du stade



VOTRE CONTACT

MORGANE LABORDE

morgane.laborde@smrpro.fr
06 31 19 96 07



STADE MONTOIS RUGBY

Stade Guy Boniface
270 avenue du Stade
40000 Mont-de-Marsan

Tél. : 05 58 75 77 09
Port. : 06 31 19 96 07
Mail : morgane.laborde@smrpro.fr

www.stademontoisrugby.fr



Support conçu et réalisé par abc-com
Agence de communication digitale et globale
Partenaire du Stade Montois Rugby

40400 Tartas - 05 58 73 41 57
contact@abc-com.fr

www.abc-com.fr